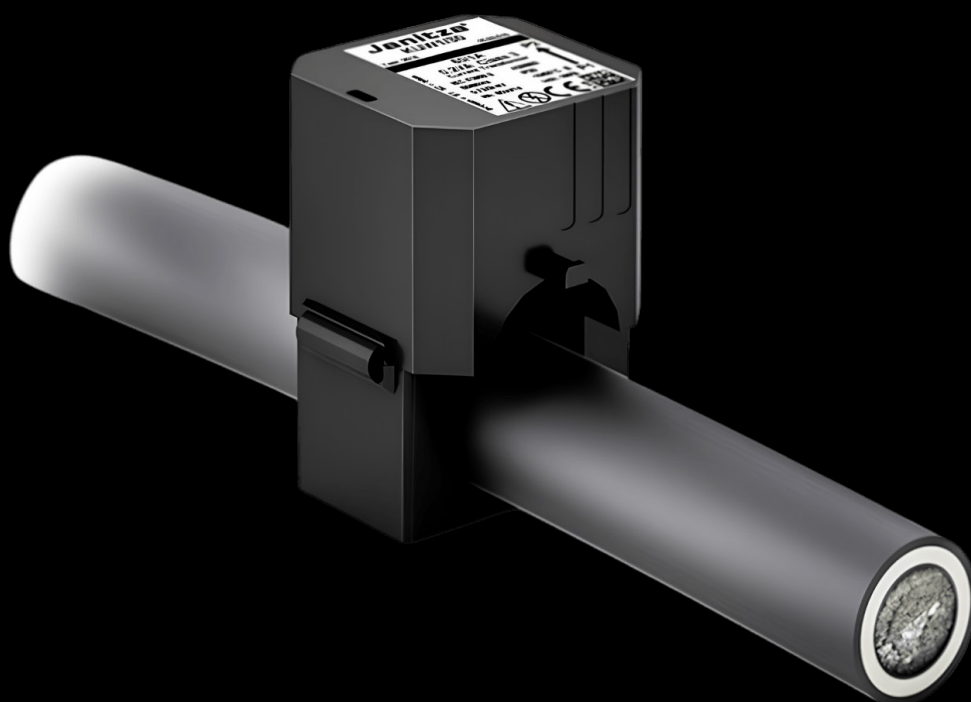


CHOICE

CATÁLOGO TÉCNICO (DATASHEET)



Transformadores de Corrente Bipartidos Série KUW

Janitza · KUW1 / KUW2 / KUW4 / KUW4.2 · Classe 0,5 / 1 / 3 · 60 A a 1000 A

Janitza | Choice Tecnologia | choicetech.com.br

SOBRE A SÉRIE KUW

Os transformadores de corrente bipartidos da série KUW da Janitza são especialmente indicados para retrofit, pois dispensam a interrupção do circuito primário durante a instalação. Rápidos e fáceis de instalar, cobrem primários de 60 A a 1000 A com saída em 1 A ou 5 A, classes de precisão 0,5, 1 e 3. A linha é organizada em quatro séries conforme o diâmetro do condutor: KUW1 (até 18 mm), KUW2 (até 28 mm), KUW4/60 (até 42 mm) e KUW4.2/60 (duplo – até 2 × 42 mm). Todos com baixíssimo consumo nominal de 0,2 VA a 1 VA.

RESUMO DAS SÉRIES

Série	Ø Condutor	Faixa	Secundário	Classes	Cabo
KUW1/30	até 18 mm	60-250 A	1 A	1 e 3	3 m
KUW1/40	até 18 mm	100-250 A	1 A / 5 A	0,5, 1	3 m / 0,5 m
KUW2/40	até 28 mm	200-500 A	1 A / 5 A	0,5 e 1	3 m / 0,5 m
KUW4/60	até 42 mm	250-1000 A	1 A / 5 A	0,5 e 1	5 m / 3 m
KUW4.2/60	2 × 42 mm	250-1000 A	1 A / 5 A	0,5 e 1	5 m / 3 m

CARACTERÍSTICAS E BENEFÍCIOS

- **Instalação sem interrupção:** Design bipartido permite montagem em condutores energizados, eliminando paradas operacionais.
- **Retrofit simplificado:** Encaixe rápido e seguro em cabos e barramentos existentes, ideal para modernização de instalações.
- **Baixo consumo (0,2-1 VA):** Mínima influência no circuito primário, aumentando a eficiência e a vida útil dos dispositivos.
- **Classes 0,5 / 1 / 3:** Opções para faturamento, proteção e monitoramento geral conforme a necessidade técnica.
- **Secundário 1 A ou 5 A:** Compatibilidade com amperímetros, relés e medidores eletrônicos de diferentes padrões.
- **Cobertura 60 A a 1000 A:** Quatro séries cobrem desde instalações comerciais leves até sistemas industriais de alta corrente.

KUW1 – Para condutores até 18 mm de diâmetro

Séries KUW1/30 (Classe 1 e 3) e KUW1/40 (Classe 0,5, 1 e 3) · Secundário 1 A ou 5 A

Modelo	Primário	Secund.	VA	Classe	Cabo	Ø Cond.	Peso	Part No.
KUW1/30-60	60 A	1 A	0,2	3	3 m	18 mm	0,3 kg	15.03.510
KUW1/30-75	75 A	1 A	0,2	3	3 m	18 mm	0,3 kg	15.03.511
KUW1/30-100	100 A	1 A	0,2	3	3 m	18 mm	0,3 kg	15.03.512
KUW1/30-125	125 A	1 A	0,2	3	3 m	18 mm	0,3 kg	15.03.513
KUW1/30-150	150 A	1 A	0,2	3	3 m	18 mm	0,3 kg	15.03.514
KUW1/30-200	200 A	1 A	0,2	1	3 m	18 mm	0,3 kg	15.03.515
KUW1/30-250	250 A	1 A	0,2	1	3 m	18 mm	0,3 kg	15.03.317
KUW1/40-100	100 A	1 A	0,2	1	3 m	18 mm	0,4 kg	15.03.320



KUW1/40-125	125 A	1 A	0,2	1	3 m	18 mm	0,4 kg	15.03.321
KUW1/40-150	150 A	1 A	0,2	1	3 m	18 mm	0,4 kg	15.03.322
KUW1/40-200	200 A	1 A	0,2	0,5	3 m	18 mm	0,4 kg	15.03.325
KUW1/40-250	250 A	1 A	0,2	0,5	3 m	18 mm	0,4 kg	15.03.326
KUW1/40-150	150 A	5 A	1	1	0,5 m	18 mm	0,4 kg	15.03.329
KUW1/40-200	200 A	5 A	1	1	0,5 m	18 mm	0,4 kg	15.03.330
KUW1/40-250	250 A	5 A	1	0,5	0,5 m	18 mm	0,4 kg	15.03.331

KUW2 – Para condutores até 28 mm de diâmetro

Série KUW2/40 · Classe 0,5 e 1 · Secundário 1 A ou 5 A

Modelo	Primário	Secund.	VA	Classe	Cabo	Ø Cond.	Peso	Part No.
KUW2/40-200	200 A	1 A	0,2	1	3 m	28 mm	0,3 kg	15.03.351
KUW2/40-250	250 A	1 A	0,2	1	3 m	28 mm	0,3 kg	15.03.352
KUW2/40-300	300 A	1 A	0,2	1	3 m	28 mm	0,3 kg	15.03.354
KUW2/40-400	400 A	1 A	0,2	1	3 m	28 mm	0,4 kg	15.03.356
KUW2/40-500	500 A	1 A	0,2	0,5	3 m	28 mm	0,4 kg	15.03.358
KUW2/40-250	250 A	5 A	1	1	0,5 m	28 mm	0,3 kg	15.03.353
KUW2/40-300	300 A	5 A	1	1	0,5 m	28 mm	0,3 kg	15.03.355
KUW2/40-400	400 A	5 A	1	1	0,5 m	28 mm	0,3 kg	15.03.357
KUW2/40-500	500 A	5 A	1	1	0,5 m	28 mm	0,3 kg	15.03.359

☒ Dimensões (L × A × P): 49 × 57,2 × 67 mm · Peso: 300 g · Todas as variantes KUW2/40

KUW4/60 – Para condutores até 42 mm de diâmetro

Classe 0,5 e 1 · Secundário 1 A (cabo 5 m) ou 5 A (cabo 3 m)

Modelo	Primário	Secund.	VA	Classe	Cabo	Ø Cond.	Peso	Part No.
KUW4/60-250	250 A	1 A	0,5	1	5 m	42 mm	0,6 kg	15.03.565
KUW4/60-300	300 A	1 A	0,5	1	5 m	42 mm	0,6 kg	15.03.566
KUW4/60-400	400 A	1 A	0,5	0,5	5 m	42 mm	0,6 kg	15.03.568
KUW4/60-500	500 A	1 A	0,5	0,5	5 m	42 mm	0,6 kg	15.03.570
KUW4/60-600	600 A	1 A	0,5	0,5	5 m	42 mm	0,6 kg	15.03.572
KUW4/60-750	750 A	1 A	0,5	0,5	5 m	42 mm	0,6 kg	15.03.574
KUW4/60-800	800 A	1 A	0,5	0,5	5 m	42 mm	0,6 kg	15.03.576
KUW4/60-1000	1000 A	1 A	0,5	0,5	5 m	42 mm	0,6 kg	15.03.578
KUW4/60-300	300 A	5 A	0,5	1	3 m	42 mm	0,6 kg	15.03.367
KUW4/60-400	400 A	5 A	0,5	1	3 m	42 mm	0,6 kg	15.03.369
KUW4/60-500	500 A	5 A	0,5	1	3 m	42 mm	0,6 kg	15.03.371
KUW4/60-600	600 A	5 A	0,5	0,5	3 m	42 mm	0,6 kg	15.03.373
KUW4/60-750	750 A	5 A	0,5	0,5	3 m	42 mm	0,6 kg	15.03.375
KUW4/60-800	800 A	5 A	0,5	0,5	3 m	42 mm	0,6 kg	15.03.377
KUW4/60-1000	1000 A	5 A	0,5	0,5	3 m	42 mm	0,6 kg	15.03.379

KUW4.2/60 – Duplo, para 2 condutores de até 42 mm (até 2 × 42 mm)

Classe 0,5 e 1 · Secundário 1 A (cabo 5 m) ou 5 A (cabo 3 m)

Modelo	Primário	Secund.	VA	Classe	Cabo	Ø Cond.	Peso	Part No.
KUW4.2/60-250	250 A	1 A	0,5	1	5 m	42×84 mm	0,7 kg	15.03.580
KUW4.2/60-300	300 A	1 A	0,5	1	5 m	42×84 mm	0,8 kg	15.03.581
KUW4.2/60-400	400 A	1 A	0,5	0,5	5 m	42×84 mm	0,7 kg	15.03.583
KUW4.2/60-500	500 A	1 A	0,5	0,5	5 m	42×84 mm	0,8 kg	15.03.585
KUW4.2/60-600	600 A	1 A	0,5	0,5	5 m	42×84 mm	0,7 kg	15.03.587
KUW4.2/60-750	750 A	1 A	0,5	0,5	5 m	42×84 mm	0,8 kg	15.03.589
KUW4.2/60-800	800 A	1 A	0,5	0,5	5 m	42×84 mm	0,8 kg	15.03.591
KUW4.2/60-1000	1000 A	1 A	0,5	0,5	5 m	42×84 mm	0,8 kg	15.03.593
KUW4.2/60-300	300 A	5 A	0,5	1	3 m	42×84 mm	0,7 kg	15.03.382
KUW4.2/60-400	400 A	5 A	0,5	1	3 m	42×84 mm	0,8 kg	15.03.384
KUW4.2/60-500	500 A	5 A	0,5	1	3 m	42×84 mm	0,6 kg	15.03.386
KUW4.2/60-600	600 A	5 A	0,5	0,5	3 m	42×84 mm	0,7 kg	15.03.388
KUW4.2/60-750	750 A	5 A	0,5	0,5	3 m	42×84 mm	0,8 kg	15.03.390
KUW4.2/60-800	800 A	5 A	0,5	0,5	3 m	42×84 mm	0,8 kg	15.03.392
KUW4.2/60-1000	1000 A	5 A	0,5	0,5	3 m	42×84 mm	0,8 kg	15.03.394

APLICAÇÕES RECOMENDADAS

- **Monitoramento de consumo:** Medições precisas em painéis de distribuição para controle de cargas e análise energética.
- **Proteção de sistemas:** Integração com relés e dispositivos de proteção para detecção de correntes anormais.
- **Manutenção preditiva:** Inspeção contínua para identificar desgastes ou irregularidades antes que causem paradas.
- **Medidores de energia:** Suporte a medidores eletrônicos que exigem alta precisão e baixa influência no circuito.
- **Retrofit industrial:** Atualização de painéis e sistemas existentes sem necessidade de desmontagem de cabos.
- **Faturamento energético:** Modelos Classe 0,5 para medição comercial com conformidade às normas técnicas vigentes.

KBU – Split-Core para Barras (Secundário em Corrente)

Modelo	Primário	Secund.	VA	Classe	A mm	B mm	E mm	Item No.
KBU 58 – 250A	250 A	5 A	2,5	1	125	158	55	15.02.316
KBU 58 – 400A	400 A	5 A	2,5	0,5	125	158	55	15.02.868
KBU 58 – 500A	500 A	5 A	2,5	0,5	125	158	55	15.02.819
KBU 58 – 600A	600 A	5 A	2,5	0,5	125	158	55	15.02.315
KBU 58 – 1000A	1000 A	5 A	2,5	0,5	125	158	55	15.02.320
KBU 812 – 600A	600 A	1,5 A	5	0,5	155	198	85	15.02.869
KBU 812 – 800A	800 A	1 A	5	0,5	155	198	85	15.02.870
KBU 812 – 1000A	1000 A	2,5 A	5	0,5	155	198	85	15.02.871
KBU 812 – 1250A	1250 A	5 A	7,5	0,5	155	198	85	15.02.328

■ KBU 58: passagem 55×85 mm · KBU 812: passagem 85×125 mm · Profundidade: 52 mm · Norma: EN 61869

**VEJA TAMBÉM – Série CT-SC Low-Power (Saída 333 mV para UMG 800/801)**

Para instalações com os analisadores Janitza UMG 800 ou UMG 801, considere a série CT-SC Low-Power – bipartido para cabos com saída em tensão (333 mV), 5 A a 600 A.